

# 學前分離升幼預備班

## Miss Jamie

\$1500/ 4堂 \*\*適合 2 歲至 3 歲

### 面試課程特色

透過 **90** 分鐘 **探索式遊戲** 課程，  
讓幼兒在於活動中學習與相處及表達自己之技巧，  
促進小朋友全能發展。

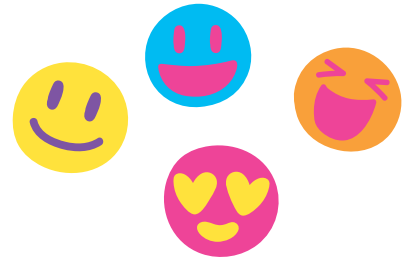
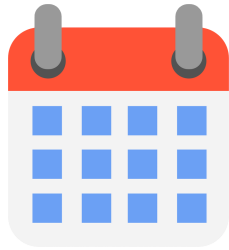
提升聆聽指令能力、強化身體各部份協調、  
訓練社交技巧、提升語言表達能力，讓小朋友適應  
幼稚園生活，加強個人自理能力。

本課程以循序漸進的方法、有系統的活動及安排，  
讓小朋友能逐漸分離，預早適應學校生活、  
喜愛學校生活！

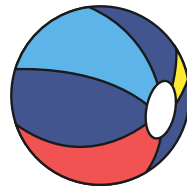
課程初期照顧者可以在教室陪伴小朋友適應環境



# 利用遊戲認識天氣、日期及心情

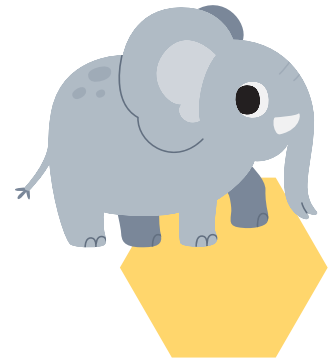
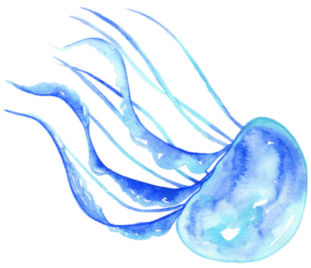


## 認字小遊戲/故事時間



## 認識生活中的事物

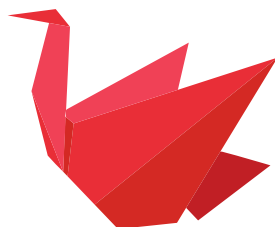
[海洋世界/植物/動物..]



## 大小肌肉訓練



## 勞作創作或工作紙訓練



## Miss Noel A+團隊導師 Miss Jamie



- ★香港浸會大學碩士
- ★前國際學校幼稚園老師
- ★擅於雙語教學(普通話/英語)
- ★國家普通話水平測試(PSC):甲級成績
- ★教授之學生來自:

劍鳴幼稚園、國際英文幼稚園、迦南幼稚園、學之園幼稚園、高主教書院幼稚園部、民生書院幼稚園、維多利亞幼稚園、香港耀中國際學校 等

拔萃女小學、保良局林文燦英文小學、浸信會沙田圍呂明才小學、九龍塘學校(小學部)、聖方濟各英文小學、英基國際學校、聖保祿學校(小學部)、聖士提反書院附屬小學 等

## 上堂點滴

